



Nuovo di IoCasa?
Leggi le [FAQ](#)

Accesso utente

Registrati ora!

Home

Magazine

Domande

Utenti

Scrivi la tua domanda!

Naviga nel
magazine

Cibo e design al Porto Fluviale



Cibo e design. Un binomio sempre più vincente in una società come la nostra in cui andare a cena fuori non significa soltanto cercare un posto in cui rifocillarsi, ma sempre più spesso vuol dire andare in cerca di relax, di piacere, non solo per il palato ma per tutti i sensi. E a questo può rispondere il design, grazie ad un'attenzione particolare a tutti i dettagli che influenzano il nostro benessere e i nostri bisogni: illuminazione, sedute, organizzazione degli spazi.

E quando ciò accade in posti unici, che nella storia hanno avuto una funzione di estrema importanza e che portano dentro di sé infinite tracce di chi ci è passato, allora andare a cena diventa una vera e propria esperienza.

Sto parlando di luoghi come i numerosi edifici della zona del **Porto Fluviale**, a Roma, un tempo magazzini, opifici, mercati, oggi trasformati dall'**archeologia industriale** in centri di cultura, di arte, e perché no... di cultura gastronomica.

È una zona particolarmente a cuore a noi di **Altura Labs**, in quanto la nostra sede è situata proprio in una di queste costruzioni, i cui muri raccontano tante storie, di ieri e di oggi.



L'architetto

Roberto Liorni è l'architetto che ha rinnovato l'identità di questo stanzone industriale

Condividi



GROUPON **COUPON FINO A -70%***
RISTORANTI

Offerte del giorno ▶
*Esempio di un'offerta in arrivo

Domande a tema

Correlate Ultime Più vecchie



Quali finestre trattengono meglio il calore?

Lun, 01/04/2013 - 14:02



È una buona scelta la cabina armadio in cartongesso?

Mar, 20/11/2012 - 15:06



Come faccio a cambiare la serratura della porta blindata?

Lun, 15/10/2012 - 15:36



Avete idee su come posso sistemare un loft?

Mar, 02/10/2012 - 15:01



Caminetti: meglio costruirli o acquistare quelli prefabbricati?

Lun, 01/10/2012 - 14:39

In evidenza

Nuovi articoli Vecchi articoli



Architettura / Interior
Cibo e design al Porto Fluviale

Cibo e design. Un binomio sempre più vincente in una società come la nostra in cui andare a cena fuori non significa soltanto...

19/07/2013 - 15:05

degli anni Venti, lungo 60 metri e largo 16. Come sfruttare questa superficie tanto lunga? Creando una sequenza di spazi in base alla funzionalità. E così, in questo rettangolo si susseguono una pizzeria, un bancone che ha anche un affaccio su strada, e una sala/salotto dotata di cucina. Questa parte del locale vuole ricreare un ambiente domestico in cui i clienti possono davvero sentirsi a casa, e in cui possono diventare essi stessi reali protagonisti della cena cimentandosi ai fornelli.



Materiali e colori

I materiali utilizzati nel Porto Fluviale sono **naturali**, richiamano un pizzico di memoria storica, ma senza esagerare. Si nota la presenza di una **pietra nera che ricorda il peperino romano**, pietra molto usata nell'800 a Roma, ma in realtà già fortemente diffusa in epoca etrusca. E poi il **mattone Sestino**, presente in tutte le rimesse dei cavalli del vicinissimo quartiere Testaccio. Sono visibili elementi in **ferro scuri**, che richiamano i ferri tipici degli edifici industriali, ma non manca il marmo, tipico dell'arte e dell'architettura italiana.

Il **bancone** è stato realizzato con del **legno di recupero** e richiama invece la tradizione nordica, così come i colori scelti riportano ad atmosfere nordeuropee.

Insomma, tanta tradizione ma anche uno sguardo a quello che c'è fuori. Del resto, si parla sempre di un Porto, luogo di arrivo e di partenza di prodotti e mentalità, cultura e saperi di ogni luogo.



Arredo e design

Molti elementi che compongono l'arredo del locale potrebbero trovarsi in un qualsiasi abitazione. Una grandissima attenzione è stata dedicata ai **120 tavoli** presenti in sala, tutti decorati singolarmente e con **immagini ispirate ai fumetti Classici dell'Audacia**.

Le **lampade** che illuminano la sala sono di recupero e provengono da un **cantiere navale di Danzina**, in Polonia, mentre le **lampade sospese** sul bancone sono inglesi e di chiara **provenienza industriale**.

Originalità e storia, creatività ma senza eccessi.

Un luogo importante e al tempo stesso democratico, in cui l'arte trova spazio, rinnovandosi costantemente, visto che ogni anno 3 artisti contemporanei **reinterpretano le facciate dell'edificio**.

Aspettiamo, dunque, il nuovo anno!



Architettura / Interior Mini House di Wagell: la micro casa prefabbricata

Ha tutti i comfort di una normale casa ma magicamente distribuiti su una superficie di soli **15 metri quadrati**, a cui si somma un terrazzino di...

10/07/2013 - 12:35



Consigli/SOS Come pulire e conservare i tappeti

L'arrivo della bella stagione ci invita a fare piccoli cambiamenti e interventi di manutenzione in casa: uno di questi riguarda la **pulizia e...**

05/07/2013 - 16:00



Architettura / Interior Lullaby Factory: l'ospedale che crea ninne nanne

Lo **Studio Weave**, con base a Hackney, nel Regno Unito, si distingue per essere quasi sempre

Scegli Tu! ▶

Sconfitto l'alito cattivo

www.mai-piu-alitosi.it

Ecco come mi sono liberato una volta per tutte dell'alitosi!



Vuoi Depurare il Colon?

Disintossicazione-pulizia intesti...

Clean Inside pulisce in modo Naturale il Colon. Scopri come!



Idee Arredamento Casa

www.mondoconv.it/TourMare

Tour nelle Spiagge e Gadget Estate Scopri Adesso Dove Trovarci!



Prestiti INPDAP

www.Prestiter.it/Prestiti-INPDAP

da 5.000€ a 80.000€ a Pensionati e Dipendenti Pubblici. Richiedi Ora.





Ven, 19/07/2013 - 15:05

Magazine Category: [Architettura / Interior](#)

Tags: [architettura/interior](#) [design](#) [ristorante design](#) [archeologia industriale](#)
[porto fluviale](#)

Commenti : 0

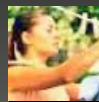
I più commentati

- Case in legno – Quali sono i punti forti e i prezzi?
- Quale piano cottura? A gas o a induzione?
- Le casalinghe percepiscono una pensione?
- La bellezza delle pietre naturali nei rivestimenti
- Le scarpriere nel salotto o nel bagno?
- Libreria o separé?
- Come scegliere una buona rete a doghe?
- Risparmio ed ecologia con le "case passive"
- Quali sono i vantaggi e gli svantaggi delle cucine ad isola?
- Il letto a castello è sicuro per bambini?

Temi caldi

- consigli/sos
- cucina
- casa&finanza
- arredamento
- architettura/interior
- eco-casa
- design
- materiali
- bagno
- giardino
- esterni
- mutui
- elettrodomestici
- materiali/rivestimenti
- legno
- complementi arredo

I Migliori!



Carlotta Mauro

- 14 contributi
- 0 commenti



Elisa Porru

- 13 contributi
- 0 commenti



Elena Rizzo

- 12 contributi
- 0 commenti



Patrizia Guidi

- 12 contributi
- 0 commenti

Contatta la redazione

CAPTCHA

Ti poniamo questa domanda per verificare se sei un visitatore umano e quindi per prevenire invii automatici di spam

R f r G 7

Invia messaggio